

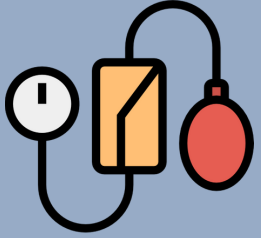


# MHEG

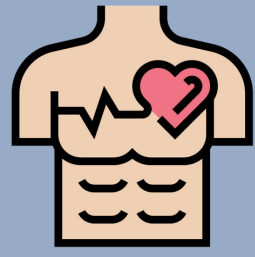
## MANUSEIO DA HEMORRAGIA GRAVE

Orientações para o profissional de saúde

### APLIQUE O ESCORE ABC



Pressão arterial  
< 90 mmHg  
=1



Frequência cardíaca  
> 120 bpm  
=1



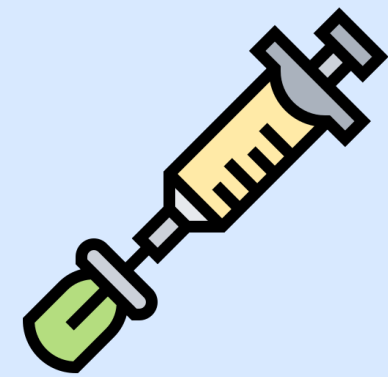
Trauma  
penetrante  
=1



FAST positivo  
(sudorese no APH)  
=1



**Trauma há menos  
de 3 horas?**



**Inicie Ácido Tranexâmico 1 g em 10 minutos  
seguido de 1 g em 8 horas.**

### ABC com 2 pontos ou mais

Acione o PTM

Quando o escore ABC é igual ou maior que 2, o paciente apresenta alto risco de receber Transfusão Maciça.

### MONITORE HB, TAP, TPTA E FIBRINOGENIO

**Pense na coagulopatia!**

### PONTOS DE ATENÇÃO NA HEMORRAGIA GRAVE



Comprima e use torniquetes.  
Pare o sangramento.



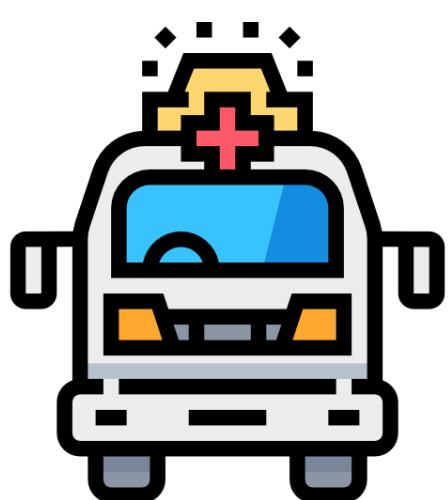
Inicie plasma e hemácias  
na proporção de 1:1.



Aqueça o paciente e os fluidos de  
infusão endovenosa.



Seja restritivo na reposição de  
cristalóides (1 litro).



O paciente com hemorragia grave precisa de um atendimento integrado entre o SAMU e o Hospital.  
Leve rapidamente para um Centro de referência do Trauma.

